



NOWA
KOKSOWNIA CZĘSTOCHOWA

KOKSOWNIA CZĘSTOCHOWA NOWA SP. Z O.O.

TRADYCJA I NOWOCZESNOŚĆ

GRUPA ZARMEN 

60 LAT TRADYCJI KOKSOWNICTWA

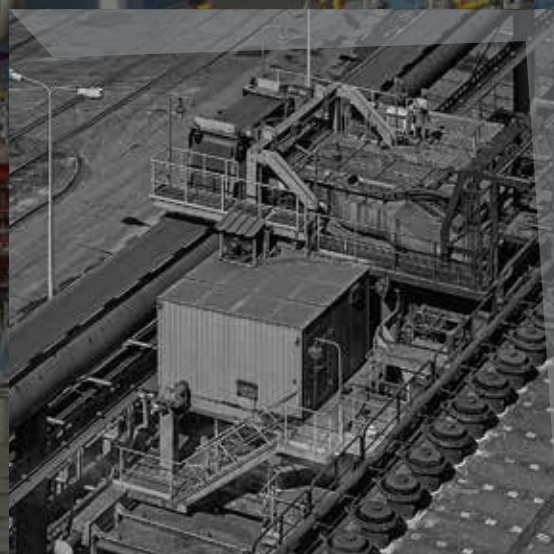
Budowę zakładu w Hucie Częstochowa rozpoczęto w 1955 r. 5 lat później uruchomiono dwie pierwsze baterie koksownicze. W ciągu kolejnych 12 lat oddano do eksploatacji jeszcze 4 baterie przeznaczone do produkcji koksu metalurgicznego. W latach 1974-1983 roczna produkcja koksu przekraczała 2 mln ton.

W 2005 r. właścicielem Huty Częstochowa został ukraiński Związek Przemysłowy Donbasu (ISD), a huta zmieniła nazwę na ISD Huta Częstochowa Sp. z o.o. W 2008 r. Koksownię wydzielono ze struktur Huty jako samodzielny podmiot pod nazwą Koksownia Częstochowa Nowa Sp. z o.o.

W połowie 2009 r. Spółka ZARMEN nabyła od ISD Huty Częstochowa 100% udziałów w Koksowni. Nowy właściciel rozpoczął gruntowną modernizację zakładu, który dołączył do projektu "Inteligentna koksownia" - jednego z największych europejskich projektów zakładających współpracę nauki z przemysłem.

W maju 2010 r. rozpoczęto budowę nowej baterii koksowniczej nr 1, która była jednym z kluczowych etapów modernizacji zakładu. Bateria została wprowadzona do produkcji we wrześniu 2011 r.

We wrześniu 2015 r. zakończono budowę innowacyjnej instalacji oczyszczania gazu koksowniczego, natomiast w listopadzie 2017 r. oddano do użytku nową szerokokomorową baterię 4bis do produkcji koksu odlewniczego.



KOKSOWNIĘ CZĘSTOCHOWA NOWA TWORZĄ LUDZIE

Koksownia Częstochowa Nowa Sp. z o.o. jest jedną z najnowocześniejszych koksowni kompaktowych w Europie. Zatrudnia obecnie ponad 450 pracowników posiadających specjalistyczne uprawnienia oraz wieloletnie doświadczenie branżowe.

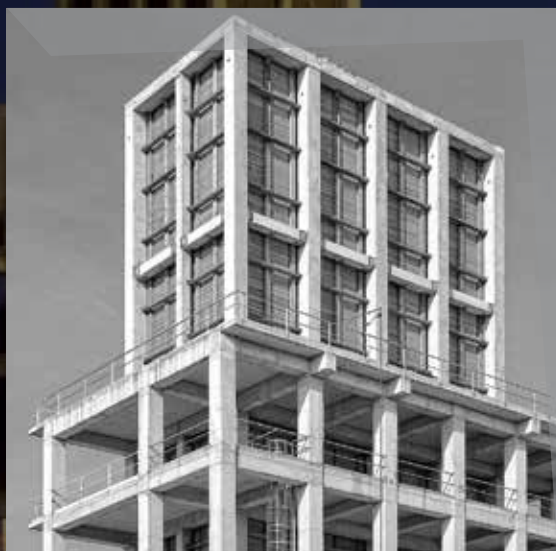
Wysoko wykwalifikowana kadra specjalistów, posiadająca wszystkie niezbędne uprawnienia i wiedzę opartą o długoletnie doświadczenie oraz wdrożony Zintegrowany System Zarządzania ISO, gwarantuje naszym Klientom najwyższą jakość oferowanych produktów, przy najefektywniejszym wykorzystaniu zasobów.

NOWA

KOKSOWNIA CZĘSTOCHOWA

Koksownia Częstochowa Nowa Sp. z o.o. jest uznanym na rynku europejskim producentem najwyższej jakości koksu, produktów węglopochodnych oraz gazu koksowniczego dla odbiorców zewnętrznych. Spółka od 2009 r. wchodzi w skład GRUPY ZARMEN, która stworzyła warunki do bardzo dynamicznego rozwoju zakładu pracy zlokalizowanego w Częstochowie.

Koksownia została odbudowana, jako zakład z trzema bateriami koksowniczymi, nowoczesnym oddziałem węglopochodnych i jest aktualnie jednym z najnowocześniejszych i proekologicznych zakładów w swojej branży w Polsce. Jej zdolność produkcyjna wynosi prawie 1 mln ton koksu rocznie.





STAWIAMY NA ROZWÓJ

Realizowany przez Koksownię Częstochowa Nowa od 2009 r. szeroki program inwestycyjny o wartości ponad 600 mln zł w zasadniczy sposób zminimalizował wpływ produkcji koksu na środowisko naturalne, spełniając tym samym najważniejsze normy techniczno - technologiczne, zgodne z wymogami najlepszych dostępnych technik (BAT).

Największe i najważniejsze inwestycje zrealizowane w koksowni w ostatnich latach to innowacyjna, kompaktowa bateria koksownicza numer 1 oddana do użytku w 2011 r. oraz wybudowana w 2015 r. instalacja oczyszczania gazu koksowniczego. Na oba projekty pozyskano dofinansowanie ze środków Unii Europejskiej. Ponadto w 2017 r. uruchomiono innowacyjną baterię 4 bis, co stanowiło zakończenie pierwszego podstawowego etapu modernizacji przedsiębiorstwa.

Obecnie realizowana jest przebudowa i rozbudowa sortowni koksu oraz budowa nowego, zamkniętego składowiska węgla. Planowany jest również remont baterii koksowniczej nr 2.



NASZE WYDZIAŁY



WYDZIAŁ WĘGLOWNI



WYDZIAŁ WĘGLOPOCHODNYCH



WYDZIAŁ PIECOWNI



WYDZIAŁ SORTOWNI



LABORATORIUM

WYDZIAŁ WĘGLOWNI

Do podstawowych zadań Wydziału Węglowni należy:

- ♦ rozładunek węgla,
- ♦ mielenie węgla,
- ♦ mielenie mieszanki węglowej.

Wydział odpowiada także za skomponowanie mieszanki węglowej poprzez zautomatyzowany

system naważania, który ma za zadanie zapewnić prawidłowy udział wagowy i strukturalny każdego węgla wchodzącego w skład mieszanki. Tak przygotowana mieszanka sprawdzana jest w sposób ciągły pod kątem zawartości wilgoci i w razie potrzeby uzupełniana do zadanej wartości.

PARAMETRY	DANE
Rozładunek węgla	90 000 Mg/miesiąc
Przemiał - koks stabilizowany	93% < 3 mm
Przemiał - koks odlewniczy	95% < 3 mm
Ilość silosów	12
Ilość wież węgla	2
Ilość sektorów na jednej Wieży węgla	4
Pojemność jednej Wieży węgla	2400 Mg

WYDZIAŁ PIECOWNI

Bateria nr 1

Oddana do użytku w 2011 r. posiada roczną zdolność produkcyjną 415 000 ton koksu i składa się z 57 komór. Innowacyjnym rozwiązaniem zastosowanym przy jej budowie było sterowanie opalaniem z bocznym doprowadzeniem gazu opałowego poprzez stosowanie przerw w opalaniu.

Zrealizowanie inwestycji pozwoliło na:

- ♦ uzyskanie niższej emisji pyłu całkowitego niż wymagania BAT (poniżej 5 mg/m³),
- ♦ osiągnięcie wysokiej skuteczności urządzeń odpylających na poziomie 99,9%,
- ♦ zmniejszenie o 40% emisji pyłu ogółem (PM 2,5 i PM 10),
- ♦ ograniczenie o 30% emisji gazów SO₂, CO, NO₂,
- ♦ zmniejszenie energochłonności produkcji o 20%,
- ♦ zmniejszenie materiałochłonności (tj. gazu na 1 Mg produkcji koksu o 12%; pary do podgrzewania gazu i preparatów o 25%).

Bateria wyposażona jest w hydroinjekcję, rurę przrutową gazów obsadowych oraz w odpylanie strony koksowej. Nie posiada wozu stropowego, zastosowano inne rozwiązanie – wsadnica nr 1 wyposażona jest w urządzenie do czyszczenia rur odciągowych, a na wozie przelotowym znajduje się rura przrutowa. Wysokość naboju węglowego wynosi 4060 mm, szerokość 415 mm, a długość 12210 mm.



Bateria nr 2

Bateria nr 2 typu PWR 51 systemu ubijanego z bocznym doprowadzeniem gazu posiada jedną wsadnicę, dwa wozy przelotowe i wóz stropowy. Wyposażona jest w hydroinżekcję oraz odpylanie strony koksowej.

Wóz gaszenia z napędem linowym i wieża gaszenia są wspólne dla baterii nr 1 i 2. Wysokość naboju węglowego wynosi 3550 mm, szerokość 415 mm, długość 12210 mm. Roczna zdolność produkcyjna to 320 000 ton koksu. W ostatnich latach bateria nr 2 została gruntownie zmodernizowana i obecnie spełnia wszystkie normy ochrony środowiska.

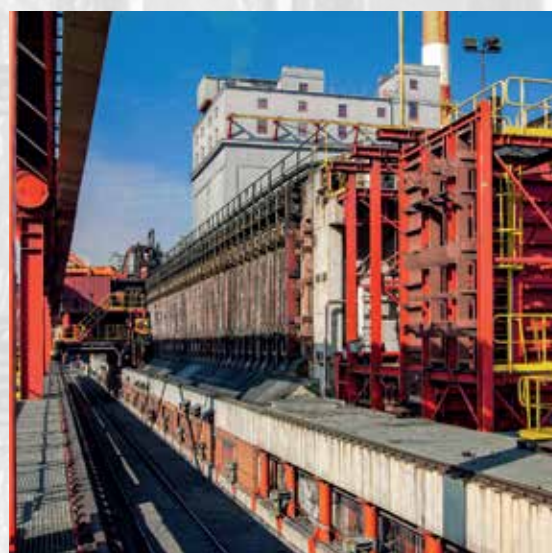


Bateria 4 bis

Bateria 4 bis to bateria szerokomorowa, typu PWR systemu ubijanego z bocznym doprowadzaniem gazu koksowniczego. Została oddana do użytku w listopadzie 2017 r. i przeznaczona jest do produkcji wysokojakościowego koksu odlewniczego. Posiada 50 komór koksowniczych o średniej szerokości 550 mm. Wysokość naboju węglowego wynosi 4050 mm, a długość 12210 mm. Bateria wyposażona jest również w hydroinżekcję, rurę przerzutową oraz odpylanie strony koksowej. Jej roczna zdolność produkcyjna wynosi 250 000 ton, dzięki czemu koksownia zwiększyła wielkość produkcji umacniając swoją pozycję na rynku koksu.

Ograniczenie emisji gazów do atmosfery umożliwiło zastosowanie szeregu innowacyjnych rozwiązań technologicznych i konstrukcyjnych w urządzeniach obsługujących baterię, w tym m.in.:

- ♦ wóz przelotowy wyposażony został w kaptur z systemem wentylacyjnym o wysokiej efektywności, służący do przejścia emisji pyłowo-gazowej w czasie wypychania koksu z komory,
- ♦ instalacja odpylająca wyposażona jest w system filtrów workowych do filtrowania zanieczyszczonych pyłów gazowych, których skuteczność wynosi 99,9%,
- ♦ gaszenie koksu przeprowadzane jest w nowoczesnej wieży gaśniczej wyposażonej w dwupoziomowe wypełnienie komórkowe ograniczające emisję pyłów do atmosfery.



Za prawidłową pracę baterii odpowiedzialny jest zdalnie sterowany, nadrzędny system do zarządzania opalaniem i sterowaniem maszyn piecowych. Ponadto we wsadnicy zastosowano inteligentnym systemem ubijania wsadu węglowego SmartStamp.

Bateria w pełni spełnia wytyczne Unii Europejskiej w zakresie konkluzji BAT. Generalnym Realizatorem Inwestycji była firma ZARMEN Sp. z o.o.

WYDZIAŁ WĘGLOPOCHODNYCH

Instalacja oczyszczania gazu koksowniczego o przepustowości 46 000 m³/h została oddana do użytku w 2015 r. Przy jej budowie zastosowano nowatorskie w skali światowej rozwiązania służące do wyodrębnienia produktów węglpochodnych z gazu koksowniczego do poziomu, który zapewnia zakwalifikowanie gazu jako paliwa ekologicznego. Wszystkie zastosowane rozwiązania techniczno-technologiczne są zgodne z wymogami najlepszych dostępnych technik (BAT). Nowa instalacja zastąpiła dotychczas funkcjonującą, wysłużoną technologicznie jednostkę.

Głównymi założeniami przy jej projektowaniu było spełnienie następujących warunków:

- minimalizacja emisji zanieczyszczeń do atmosfery poprzez zastosowanie instalacji hermetyzacji,
- wykorzystanie nowoczesnych i innowacyjnych rozwiązań technicznych,
- głębokie odsiarczenie gazu zgodne z normami BAT,
- automatyzacja procesów i wdrożenie systemu wizualizacji,
- kompaktowy rozmiar instalacji - zminimalizowanie powierzchni zabudowy,
- ograniczenie zużycia energii.

Instalacja pozwala na głębokie oczyszczenie gazu koksowniczego do użytku własnego i odbiorców zewnętrznych, a także przeznaczenie go do celów energetycznych oraz wykorzystanie w silnikach gazowych. Dzięki realizacji tej inwestycji zmniejszyła się o ponad 90% emisja niezorganizowana. W największym stopniu redukcja dotyczyła emisji substancji BTX: benzenu, toluenu, ksylenu.

PARAMETRY	JEDNOSTKA	DANE
H ₂	% obj.	57
CO	% obj.	7,2
CO ₂	% obj.	2,8
O ₂	% obj.	1,0
CH ₄	% obj.	24,7
N ₂	% obj.	4,8
C _n H _m	% obj.	2,5

PARAMETRY	DANE
Przepustowość	25 m ³ /h
Czas pracy	8 760 h/rok
Parametry oczyszczonych wód procesowych	
Azot amonowy	< 10 mg/l
Fenole lotne	< 5 mg/l
Siarczki	0,2 mg/l
Cyjanki wolne	0,1 mg/l

PARAMETRY	JEDNOSTKA	DANE
H ₂ S	mg/Nm ³	300
NH ₃	mg/Nm ³	30
Naftalen	g/Nm ³	0,3
Smoła	g/Nm ³	0,02
Benzol	g/Nm ³	2

WYDZIAŁ SORTOWNI

Wydział Sortowni zajmuje się segregacją produkowanego koksżu odlewniczego i koksżu hutniczego na poszczególne frakcje. Podzielony jest on na sortownię grubą i drobną. Sortownia gruba wyposażona jest w 4 przesiewacze rusztowo-rolkowe. Sortownia drobna dysponuje 7 przesiewaczami wibracyjnymi 4 w jednym ciągu i 3 w drugim.

Punkty załadunku towarów, zwane Pezetami, wyposażone są w wagi umożliwiające kontrolę ilości załadowanego towaru oraz uchylny taśmy zmniejszające wysokość spadania koksżu podczas załadunku, aby zapobiegać jego degradacji.

PARAMETRY

DANE

Wydajność sortowni

200 Mg/h

Sortownia gruba - uzyskiwane frakcje

25 - 80 mm

+ 80 mm

+ 100 mm

Sortownia drobna - uzyskiwane frakcje

20 - 40 mm

10 - 25 mm

0 - 10 mm



LABORATORIUM

Pion Jakości Koksowni Częstochowa Nowa odpowiada za pobór prób, ich przygotowanie oraz wykonanie poszczególnych badań w celu określenia parametrów jakościowych produkowanego koksu, jak również parametrów

dostarczanych węgla, które wykorzystywane są do tworzenia mieszanek wsadowych.

Poniżej wykaz oznaczeń wykonywanych przez Pion Jakości:

PARAMETRY	PROCEDURA BADAWCZA
Wskaźnik wytrzymałości mechanicznej	ISO 556:1980
Wilgoć w stanie roboczym	PN-ISO 579:2002
Zawartość popiołu	PN-ISO 1171:2002
Zawartość części lotnych	ISO 562:2010
Zawartość siarki całkowitej	ISO 19579:2006
Wskaźnik fixed carbon	Procedura ICB 0835 wyd.2016 r.
Zawartość fosforu	Procedura ICB 0857 wyd.2016 r.
Wartość opałowa	PN-ISO 1928:2002
Podziarno	PN-ISO 728:1999
Nadziarno	
Wskaźnik reakcyjności koksu CRI	ISO 18894:2006
Wskaźnik wytrzymałości koksu po reakcyjności CSR	

NASZA OFERTA

Koksownia Częstochowa Nowa poprzez dywersyfikację swojego portfolio dostawców, a także dzięki zaopatrywaniu się w wysokiej jakości węgle koksujące, stwarza dogodne warunki dla zdobywania nowych rynków zbytu oraz odbiorców oczekujących najwyższej jakości produktów.

Zakład produkuje koks hutniczy, odlewniczy, opały i koks specjalnego przeznaczenia. Moc produkcyjna koksowni w skali roku wynosi prawie 1 000 000 ton koksu.

Odbiorcami naszych produktów są głównie renomowane podmioty działające w branży hutniczej, chemicznej, wydobywczej, cukrowniczej, zakłady wapiennicze i sodowe, a także producenci materiałów izolacyjnych, odlewnie i zakłady wytwórcze części dla przemysłu samochodowego i konstrukcyjnego.

Przeważająca część naszych wyrobów jest eksportowana na rynki krajów Unii Europejskiej oraz Europy Wschodniej, głównie do Niemiec, Rosji, Włoch, Wielkiej Brytanii, Słowacji, Austrii, Francji, Holandii, Białorusi, Czech, Węgier czy Serbii.

NOWA 
KOKSOWNIA CZĘSTOCHOWA

Czechy	1	
Słowacja	2	
Niemcy	3	
Węgry	4	
Serbia	5	
Włochy	6	
Białoruś	7	
Francja	8	
Wielka Brytania	9	
Austria	10	



KOKS

KOKS ODLEWNICZY +100MM

PARAMETRY JAKOŚCIOWE	WARTOŚĆ
Zawartość wilgoci całkowitej, W_t^r	max 2,0%
Zawartość popiołu, A^d	max 10,0%
Zawartość części lotnych, V_{daf}^d	max 0,7%
Zawartość siarki całkowitej, St^d	max 0,6%
Wartość opałowa, Q_r^r	min 29 500 kJ/kg
Wytrzymałość mechaniczna, M80	min 80,0%
Wytrzymałość mechaniczna, M40	min 88,0%
Wytrzymałość mechaniczna, M10	max 10,0%
Podziarno	max 10,0%

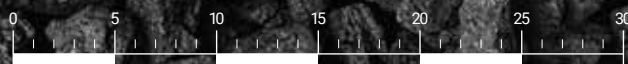
KOKS ODLEWNICZY +80MM

PARAMETRY JAKOŚCIOWE	WARTOŚĆ
Zawartość wilgoci całkowitej, W_t^r	max 2,0%
Zawartość popiołu, A^d	max 10,0%
Zawartość części lotnych, V_{daf}^d	max 0,7%
Zawartość siarki całkowitej, St^d	max 0,6%
Wartość opałowa, Q_r^r	min 29 500 kJ/kg
Wytrzymałość mechaniczna, M80	min 80,0%
Wytrzymałość mechaniczna, M40	min 88,0%
Wytrzymałość mechaniczna, M10	max 10,0%
Podziarno	max 10,0%



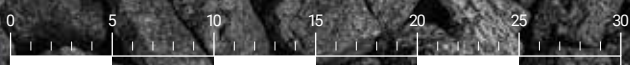
KOKS WIELKOPIECOWY KOKS DLA PRZEMYSŁU HUTNICZEGO 25-80MM

PARAMETRY JAKOŚCIOWE	WARTOŚĆ
Zawartość wilgoci całkowitej, W^t	max 6,0%
Zawartość popiołu, A^d	max 10,0%
Zawartość części lotnych, V^{daf}	max 0,7%
Zawartość siarki całkowitej, St^d	max 0,6%
Wartość opałowa, Q^r	min 28 000 kJ/kg
Wytrzymałość mechaniczna, $M40$	min 76-78%
Wytrzymałość mechaniczna, $M10$	max 6,0%
Podziarno	max 6,0%
Nadziarno	max 6,0%
CRI	max 33,0%
CSR	min 60,0%



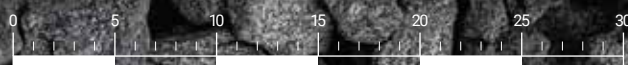
KOKS PRZEMYSŁOWO-OPAŁOWY KOKS DLA PRZEMYSŁU CHEMICZNEGO I ENERGETYCZNEGO 25-80MM

PARAMETRY JAKOŚCIOWE	WARTOŚĆ
Zawartość wilgoci całkowitej, W^t	max 7,0%
Zawartość popiołu, A^d	max 10,0%
Zawartość części lotnych, V^{daf}	max 0,7%
Zawartość siarki całkowitej, St^d	max 0,6%
Wartość opałowa, Q^r	min 27 500 kJ/kg
Wytrzymałość mechaniczna, $M40$	min 76%
Wytrzymałość mechaniczna, $M10$	max 6,0%
Podziarno	max 6,0%
Nadziarno	max 8,0%



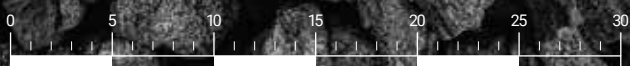
KOKS PRZEMYSŁOWO-OPAŁOWY KOKS DLA PRZEMYSŁU CHEMICZNEGO I ENERGETYCZNEGO 30-70MM

PARAMETRY JAKOŚCIOWE	WARTOŚĆ
Zawartość wilgoci całkowitej, W^t	max 7,0%
Zawartość popiołu, A^d	max 10,0%
Zawartość części lotnych, V^{daf}	max 0,7%
Zawartość siarki całkowitej, St^d	max 0,6%
Wartość opałowa, Q^r	min 27 500 kJ/kg
Wytrzymałość mechaniczna, $M40$	min 76%
Wytrzymałość mechaniczna, $M10$	max 6,0%
Podziarno	max 6,0%
Nadziarno	max 7,0%



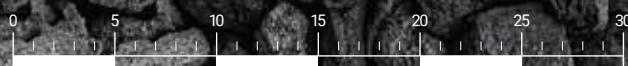
KOKS PRZEMYSŁOWO-OPAŁOWY KOKS DLA PRZEMYSŁU CHEMICZNEGO I ENERGETYCZNEGO 30-60MM

PARAMETRY JAKOŚCIOWE	WARTOŚĆ
Zawartość wilgoci całkowitej, W^t	max 7,0%
Zawartość popiołu, A^d	max 10,0%
Zawartość części lotnych, V^{daf}	max 0,7%
Zawartość siarki całkowitej, St^d	max 0,6%
Wartość opałowa, Q^r	min 27 500 kJ/kg
Wytrzymałość mechaniczna, $M40$	min 76%
Wytrzymałość mechaniczna, $M10$	max 6,0%
Podziarno	max 6,0%
Nadziarno	max 7,0%



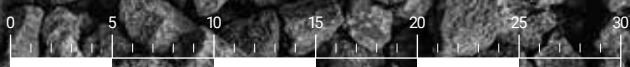
KOKS ORZECH I 40-60MM

PARAMETRY JAKOŚCIOWE	WARTOŚĆ
Zawartość wilgoci całkowitej, W^t	max 7,0%
Zawartość popiołu, A^d	max 10,0%
Zawartość części lotnych, V^{daf}	max 0,7%
Zawartość siarki całkowitej, St^d	max 0,6%
Wartość opałowa, Q^r	min 27 500 kJ/kg
Podziarno	max 6,0%
Nadziarno	max 7,0%



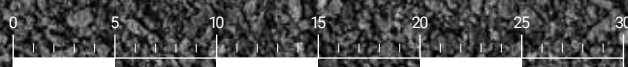
KOKS ORZECH II 20-40MM

PARAMETRY JAKOŚCIOWE	WARTOŚĆ
Zawartość wilgoci całkowitej, W^t	max 11,0%
Zawartość popiołu, A^d	max 10,0%
Zawartość części lotnych, V^{daf}	max 0,8%
Zawartość siarki całkowitej, St^d	max 0,6%
Wartość opałowa, Q^r	min 26 000 kJ/kg
Podziarno	max 6,0%
Nadziarno	max 8,0%



KOKS GROSZEK 10-25MM

PARAMETRY JAKOŚCIOWE	WARTOŚĆ
Zawartość wilgoci całkowitej, W^t	max 14,0%
Zawartość popiołu, A^d	max 10,0%
Zawartość części lotnych, V^{daf}	max 1,4%
Zawartość siarki całkowitej, St^d	max 0,6%
Wartość opałowa, Q^r	min 25 000 kJ/kg
Podziarno	max 6,0%
Nadziarno	max 6,0%



KOKS KOKSIK 0-10MM

PARAMETRY JAKOŚCIOWE	WARTOŚĆ
Zawartość wilgoci całkowitej, W^t	max 15,0%
Zawartość popiołu, A^d	max 10,5%
Zawartość części lotnych, V^{daf}	max 1,5%
Zawartość siarki całkowitej, St^d	max 0,6%
Wartość opałowa, Q^r	min 24 000 kJ/kg
Nadziarno	max 10,0%

WĘGLOPOCHODNE

SMOŁA SUROWA

PARAMETRY JAKOŚCIOWE	WARTOŚĆ
Zawartość wody	max 5,0%
Zawartość popiołu	max 0,08%
Gęstość w temperaturze 20°C	max 1,19 g/cm ³
Składniki nierozpuszczalne w toluenie	max 10,0%

BENZOL SUROWY

PARAMETRY JAKOŚCIOWE	WARTOŚĆ
Destylacja	min 95,0%
Gęstość w temperaturze 20°C	max 0,887 g/cm ³

SIARKA

PARAMETRY JAKOŚCIOWE	WARTOŚĆ
Zawartość siarki	około 99,9%
Zawartość popiołu	poniżej 0,08%

GAZ KOKSOWNICZY

Koksownia Częstochowa Nowa Sp. z o.o. prowadzi działalność gospodarczą w zakresie gazu koksowniczego na podstawie koncesji nr DPG/145/21390/W/2/2012/KF z dnia 26.09.2012 r. na dystrybucję paliw gazowych.

JAKOŚĆ POTWIERDZONA CERTYFIKATAMI

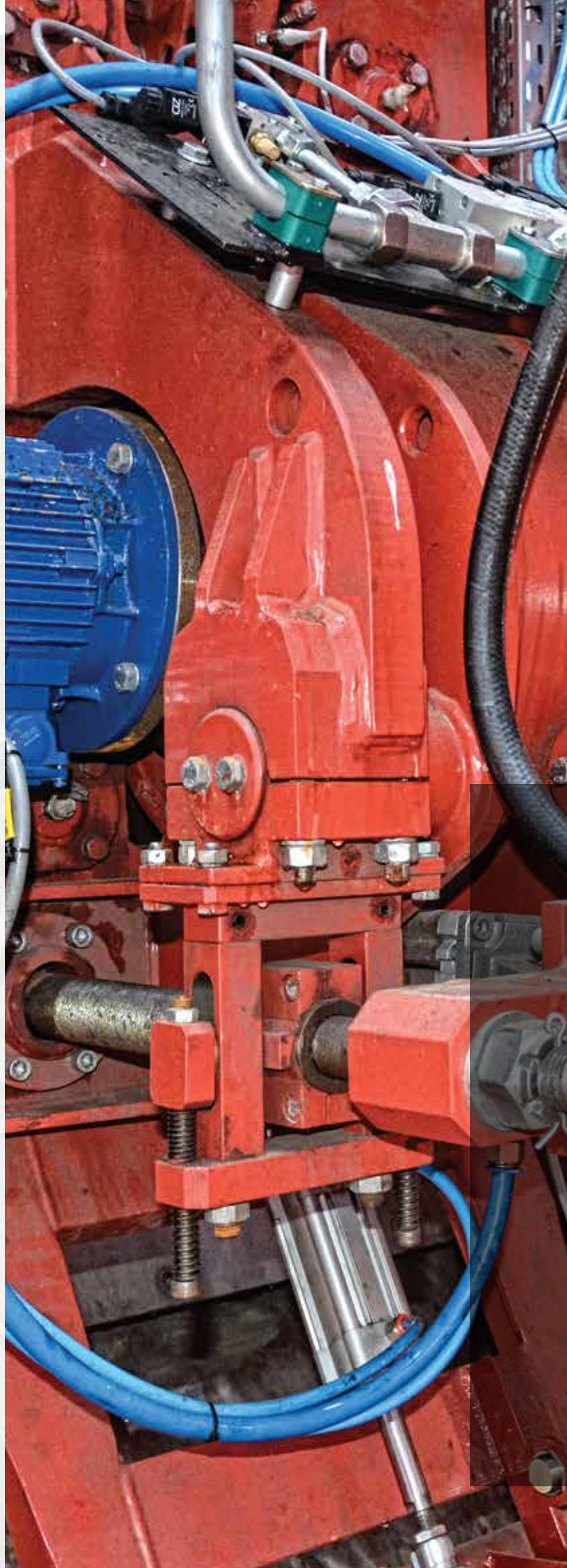
Koksownia Częstochowa Nowa Sp. z o.o. posiada certyfikaty, które gwarantują Klientom najwyższą jakość oferowanych produktów, przy najefektywniejszym wykorzystaniu zasobów. Spółka wdrożyła, stosuje i certyfikowała Zintegrowany System Zarządzania na zgodność z wymaganiami norm:

- ♦ ISO 9001:2015
- ♦ ISO 14001: 2015
- ♦ PN-N 18001:2004
- ♦ ISO 50001:2011

Dla Koksowni Częstochowa Nowa Sp. z o.o. główne cele Zintegrowanego Systemu Zarządzania to:

- ♦ zwiększenie zadowolenia Klientów i podnoszenie poziomu jakości wyrobów,
- ♦ ograniczenie emisji i zapobieganie zanieczyszczeniom środowiska naturalnego,
- ♦ stała poprawa stanu bezpieczeństwa i higieny pracy oraz zapobieganie wypadkom przy pracy, chorobom zawodowym i zdarzeniom potencjalnie wypadkowym,
- ♦ poprawa efektywności energetycznej.

BUREAU VERITAS
Certification



SMARTSTAMP

PRZYSZŁOŚĆ KOKSOWNICTWA

SmartStamp to innowacyjne rozwiązanie techniczno - technologiczne wykorzystywane we wsadnicy koksowniczej przy baterii 4-bis w Koksowni Częstochowa Nowa, które służy usprawnieniu operacji ubijania mieszanki węglowej do procesu koksowania.

System pozwala na kompleksową kontrolę i automatyczne sterowanie procesem przygotowania ubitego wsadu węglowego, eliminując tzw. czynnik ludzki. W jego skład wchodzi inteligentny program sterujący procesem przygotowania wsadu ubijanego ControlStamp oraz innowacyjny mechanizm ubijania SingleStamp.

System dobiera parametry procesu ubijania na podstawie właściwości mieszanki wsadowej co

pozwała na przygotowanie wsadu o gęstości gwarantującej jego trwałość i jednorodność oraz powtarzalność parametrów jakościowych koks.

Inteligentny system przygotowania wsadu ubijanego dla baterii koksowniczych znacząco przyczynia się do zwiększenia efektywności ekonomicznej i ekologicznej koksowni poprzez zmniejszenie ilości awarii produkcyjnych i zwiększenie produktywności komory koksowniczej (eliminacja przestojów produkcyjnych spowodowanych destrukcją wsadu, pełne wypełnienie komór koksowych), zapewnienie powtarzalnych parametrów jakościowych koks, zmniejszenie jednostkowego zużycia energii oraz ograniczenie emisji szkodliwych związków uwalnianych do powietrza.

GRUPA ZARMEN SIŁA SYNERGII

GRUPA ZARMEN jest liderem na rynku kompleksowego wykonania inwestycji przemysłowych w regionie i skupia 13 firm. Siła i potencjał grupy tkwi przede wszystkim w różnicowanym zakresie działalności spółek, a dzięki temu w zdywersyfikowanych segmentach rynku obsługiwanych przez poszczególne spółki.

Działalność Grupy realizowana jest na rzecz podmiotów funkcjonujących w następujących sektorach: przemysł energetyczny, koksowniczy, hutniczy, metalurgiczny, wydobywczy, kolejowy, stoczniowy, cementowo-wapienny i odlewniczy.

W skład GRUPY ZARMEN i jednostek współpracujących wchodzi 13 spółek:

- ❖ ZARMEN Sp. z o.o.
- ❖ Energomontaż Zachód Wrocław Sp. z o.o.
- ❖ Koksownia Częstochowa Nowa Sp. z o.o.
- ❖ ZARMEN FPA Sp. z o.o.
- ❖ HPH-Hutmaszprojekt Sp. z o.o.
- ❖ Przedsiębiorstwo Technicznej Obsługi Przemysłu OPOLREM Sp. z o.o.
- ❖ RUE-RZN Sp. z o.o.
- ❖ PROGRESJA S.A.
- ❖ Przedsiębiorstwo Modernizacji Urządzeń Energetycznych REMAK S.A.
- ❖ KOFAMA Koźle S.A.
- ❖ ZARMEN Energia Sp. z o.o.
- ❖ ZARMEN GPP Sp. z o.o.
- ❖ ZARMEN Development Sp. z o.o.

Niewątpliwym atutem GRUPY ZARMEN jest wysoko wykwalifikowana kadra, bogate zaplecze produkcyjno - wykonawcze oraz know - how umożliwiający kompleksową realizację inwestycji przemysłowych w formule pod klucz, obejmujący projektowanie wraz z praktyczną realizacją.

Grupa zatrudnia obecnie ponad 2700 pracowników posiadających specjalistyczne uprawnienia oraz wieloletnie doświadczenie branżowe. Spółki należące do grupy kapitałowej posiadają liczne certyfikaty uznane na całym świecie.

GRUPA ZARMEN 



Więcej informacji na www.grupa-zarmen.pl

KOMPLEKSOWA OFERTA

Potencjał i możliwości wynikające z funkcjonowania w silnej grupie kapitałowej, pozwalają na kompleksowe dostosowanie oferty do potrzeb i oczekiwań Klientów. Dzięki różnorodności produktów i specjalistycznym usługom oraz wykwalifikowanym zespołom we wszystkich branżach, od projektowania, poprzez prefabrykację i montaż, aż po uruchomienie, świadczymy usługi dla większości segmentów przemysłu w Polsce. Dzięki usłudze stałego serwisowania po zakończeniu całego procesu inwestycyjnego, dajemy inwestorowi pewne i realne bezpieczeństwo oraz gwarancję stabilnej pracy instalacji.

Dewizą Grupy jest silna orientacja na klienta. Spełniamy oczekiwania inwestora przy zapewnieniu wysokiej jakości produkowanych wyrobów i świadczonych usług.

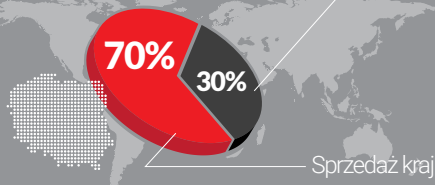
GRUPA ZARMEN dysponuje własnymi możliwościami wytwórczymi pozwalającymi na roczną produkcję:

- ◆ 8.000 ton konstrukcji budowlanej,
- ◆ 6.000 ton konstrukcji maszynowej,
- ◆ 30.000 ton odkuwek swobodnie kutych,
- ◆ 15.000 ton instalacji przemysłowych i zbiorników,
- ◆ 50.000 ton montażowych na budowie,
- ◆ 18.000 m³ konstrukcji żelbetowych,
- ◆ 700.000 ton koksu hutniczego,
- ◆ 20.000 ton konstrukcji ceramicznych – piecowych,
- ◆ 17.000 punktów pomiarowych niskonapięciowych – 24V,
- ◆ 11.000 punktów siłowych 240V – 100KV.

GRUPA ZARMEN posiada szerokie zaplecze produkcyjne, a w tym:

- ◆ 38.000 m² powierzchni produkcyjnej,
- ◆ 14 dźwigów samojezdnych do udźwigu do 200 ton,
- ◆ 120 maszyn obróbki wiórowej do 120 ton nośności,
- ◆ 17 maszyn budowlanych (koparki, ładowarki, wiertnice itp.),
- ◆ 4 prasy o nacisku do 3.000 ton,
- ◆ 15 samochodów ciężarowych o masie zał. do 65 ton,
- ◆ 31 busów serwisowych,
- ◆ 115 monterskich samodzielnych brygad.

Sprzedż zagranicą



KONTAKT



34 389 07 00

BIURA HANDLU

handel@koksownianowa.pl



Wydział	Telefon	Email
Sekretariat	34 389 07 01	sekretariat@koksownianowa.pl
Sprzedaż detaliczna	34 389 07 49	detal@koksownianowa.pl
Zaopatrzenie	34 389 07 23	zaopatrzenie@koksownianowa.pl
Spedycja	34 389 07 76	spedycja@koksownianowa.pl
Księgowość	34 389 07 50	ksiegowosc@koksownianowa.pl
Kadry	34 389 07 31	kadry@koksownianowa.pl
Rekrutacja	34 389 07 88	rekrutacja@koksownianowa.pl
Pion produkcji	34 389 07 14	produkcja@koksownianowa.pl
Pion techniczny	34 389 07 57	techniczny@koksownianowa.pl
Utrzymanie ruchu	34 389 07 45	ur@koksownianowa.pl

NASZA LOKALIZACJA

Odwiedź nas na: www.koksownianowa.pl

WARSZAWA
SIEDZIBA

CZĘSTOCHOWA
MIEJSCE PROWADZENIA DZIAŁALNOŚCI

CHORZÓW
BIURO HANDLOWE

BIURO ZARZĄDU

Koksownia Częstochowa Nowa Sp. z o.o.
ul. Odlewników 20, 42-213 Częstochowa

tel./fax: +48 34 389 07 00

email: biuro@koksownianowa.pl

BIURO HANDLOWE

ul. Stefana Batorego 44, 41-506 Chorzów

tel.: +48 32 783 49 55

DANE REJESTROWE

Koksownia Częstochowa Nowa Sp. z o.o.
ul. Chłodna 51, 00-876 Warszawa

NIP: 521-34-52-579

REGON: 141056327

KRS: 0000284737

Kapitał zakładowy: 89.548.400,00zł w całości wpłacony



KOKSOWNIA CZĘSTOCHOWA NOWA Sp. z o.o.

więcej na www.koksownianowa.pl

design by **Intebuco** / design@intebuco.pl / +48 22 205 04 33

Concepteur-redacteur INTEBUCO POLSKA Sp. z o.o.